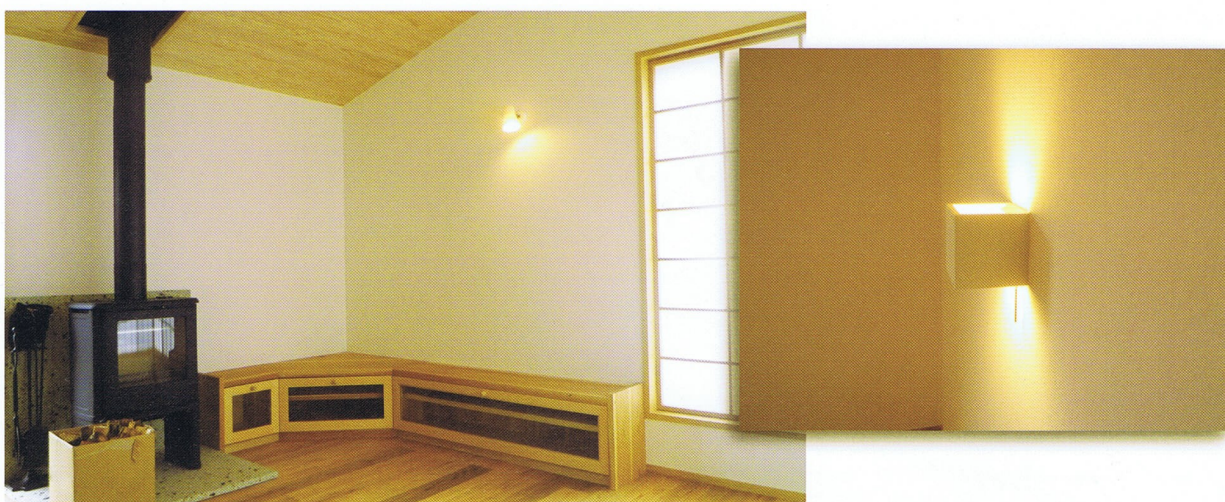


Sumpfkalkfarbe ~クイック&イージー~



大理石の骨材が質感と表情をつくりだす薄塗り仕上げ。容器に入った液体タイプなので、攪拌するだけで直ぐ塗装できます。ローラー塗りでもしっかりとした質感が得られ、壁の存在を引き立たせます。また、強アルカリの性質によりカビの発生を抑え、浴室にも使用できます。



クイック&イージー

Sumpfkalkfarbe

用 途	内装全般、浴室
施 工 方 法	ローラー、刷毛、吹き付け
成 分	大理石、石灰ペースト、水、大理石粉、メチルセルロース
サ イ ズ	5L / 10L
塗 り 面 積	2~3㎡ / L (ローラー2回塗り)